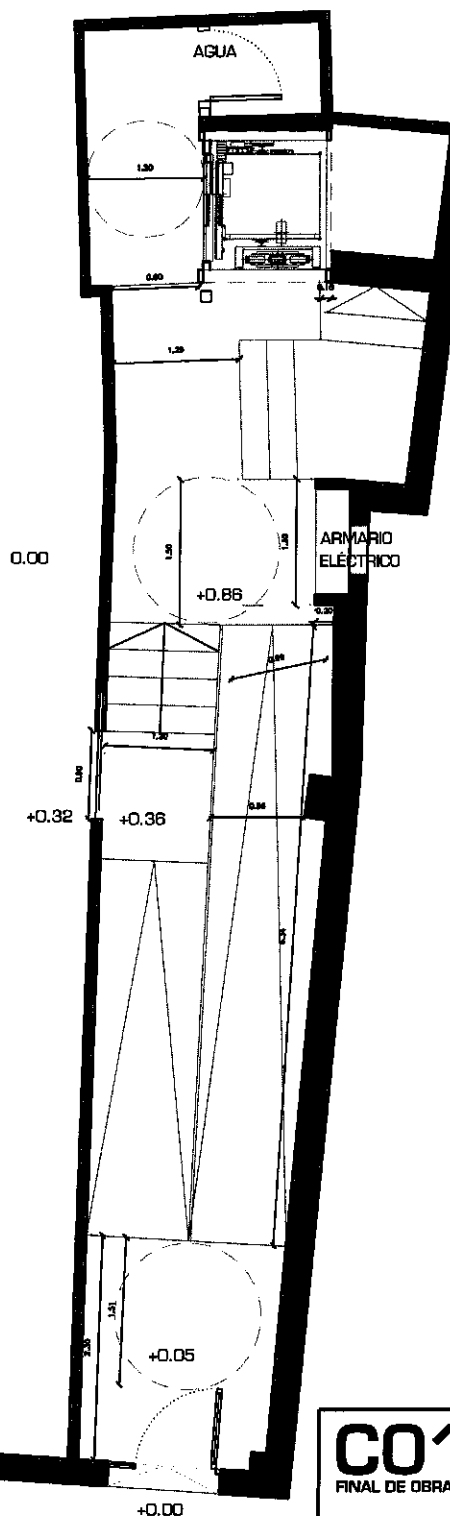


VIVIENDA	SUPERFICIE CONSTRUIDA	ZONAS COMUNES	SUPERFICIE CONSTRUIDA TOTAL	SUPERFICIE ÚTIL
PRIMERO A	60,09 m <sup>2</sup>	13,53 m <sup>2</sup>	73,62 m <sup>2</sup>	51,07 m <sup>2</sup>
PRIMERO B	58,65 m <sup>2</sup>	13,20 m <sup>2</sup>	71,85 m <sup>2</sup>	49,85 m <sup>2</sup>
PRIMERO C	52,98 m <sup>2</sup>	11,92 m <sup>2</sup>	64,90 m <sup>2</sup>	45,03 m <sup>2</sup>
PRIMERO D	48,78 m <sup>2</sup>	10,98 m <sup>2</sup>	59,76 m <sup>2</sup>	42,46 m <sup>2</sup>
PRIMERO E	47,07 m <sup>2</sup>	10,59 m <sup>2</sup>	57,66 m <sup>2</sup>	41,52 m <sup>2</sup>
SEGUNDO A	60,09 m <sup>2</sup>	13,53 m <sup>2</sup>	73,62 m <sup>2</sup>	51,07 m <sup>2</sup>
SEGUNDO B	84,26 m <sup>2</sup>	18,97 m <sup>2</sup>	103,23 m <sup>2</sup>	75,63 m <sup>2</sup>
SEGUNDO C	65,02 m <sup>2</sup>	14,63 m <sup>2</sup>	79,65 m <sup>2</sup>	56,41 m <sup>2</sup> +59,14 m <sup>2</sup>
TOTAL	476,94 m <sup>2</sup>	107,35 m <sup>2</sup>	584,29 m <sup>2</sup>	415,30 m <sup>2</sup>

**B04** PROYECTO DE REHABILITACIÓN DE EDIFICIO RESIDENCIAL Y PROPUESTA DE DISTRIBUCIÓN PARA 8 VIVIENDAS  
 FINAL DE OBRAS Calle Jesús de los Milagros, El Puerto de Santa María,  
 DE JOSE A. ROMERO ZARAZAGA, C.B. DISTRIBUCIÓN FINAL DE OBRA. Planta tercera  
 DIN A3: E 1/100 ARGUMENTO: JUAN VEGA ESPINAR  
 DICIEMBRE 2018



LEYENDA DE ACABADOS

TECHOS

- T1 Falso techo continuo de placa yeso laminado acabado con pintura plástica lisa blanca.
- T2 Falso techo registrable placas de yeso laminado.
- T3 Resanado de techo existente pintado con pintura plástica blanca lisa.

A.B.F Altura bajo falso techo

PAVIMENTOS

- S1 Tarima de madera laminada tipo Michigan clear de Porcelanosa o similar, colocación directa sobre pavimento existente, rodapié de 12 cm de madera DM lacada en blanco.
- S2 Gres monomasa, 40x40, tipo rodano acero de Porcelanosa o similar colocada al hilo.
- S3 Pulido y abrigantado pavimento actual.

REVESTIMIENTO PAREDES

- R1 Acabado liso con perla pintado de blanco.
- R2 Revestimiento de gres monomasa, tipo line blanco 20x33,3 de Porcelanosa o similar colocada al hilo.
- R3 Revestimiento cerámico, tipo marmi china blanco 31,60x44,60 o similar.
- R4 Mortero blanco liso hidrofugado en capa fina color blanco.
- R5 Pintura plástica lisa color blanco.

CERRAMIENTOS

- C1 Exterior 1/2 pie ladrillo perforado 1.5cm embarrado interior +3cm poliuretano proyectado +cámara de aire +tabique de ladrillo e=5 cm.

PARTICIONES

- P1 División entre viviendas mediante tabique de fábrica de ladrillo y sistema de trasdosado autoportante de placas de yeso laminado PLACO HABITO 12,5 mm espesor. Espesor total 20 cm.
- P2 Tabique sencillo de yeso laminado 76/400 de 76 mm de espesor.
- P3 Tabique sencillo de yeso laminado 100/600 de 76 mm de espesor.

CARPINTERÍAS

- CM.. Carpintería de madera. Definidas en planos C05-C07.
- AC.. Carpintería de acero. Definidas en plano C08.
- AL.. Carpintería de aluminio. Definidas en planos C09-C11.

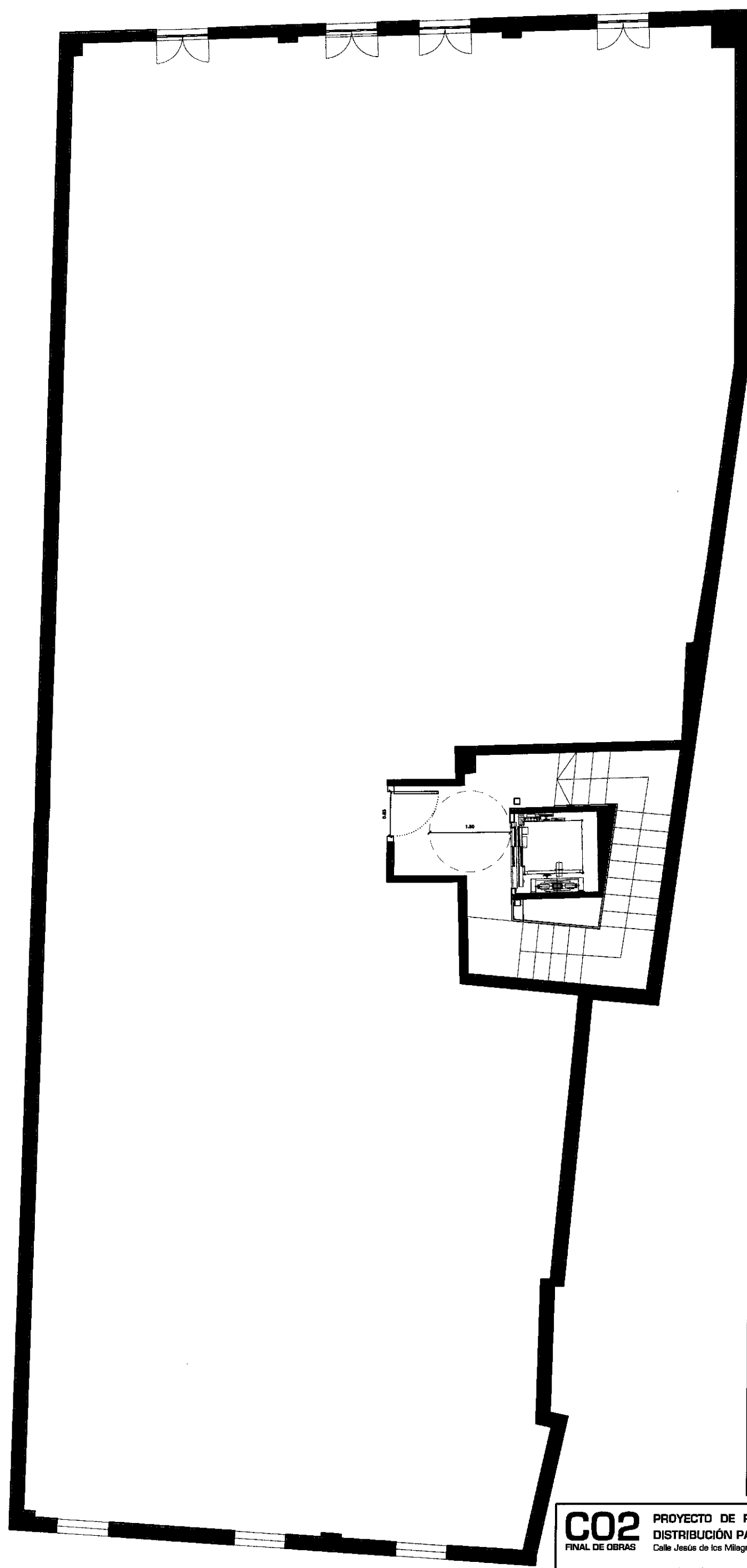
**C01**  
 FINAL DE OBRAS

PROYECTO DE REHABILITACIÓN DE EDIFICIO RESIDENCIAL Y PROPUESTA DE DISTRIBUCIÓN PARA 8 VIVIENDAS

Calle Jesús de los Milagros, El Puerto de Santa María.

ALBAÑILERÍA Y ACOTADOS. Planta baja.  
 DIN A3: E 1/75

PROMOTOR: COMUNIDAD DE HEREDEROS DE JOSE A. ROMERO ZARAZAGA, C.B.  
 ARQUITECTO: JUAN VEGA ESPINAR  
 DICIEMBRE 2018



LEYENDA DE ACABADOS

TECHOS

- T1 Falso techo continuo de placa yeso laminado acabado con pintura plástica lisa blanca.
- T2 Falso techo registrable placas de yeso laminado.
- T3 Resanado de techo existente pintado con pintura plástica blanca lisa.

A.B.F Altura bajo falso techo

PAVIMENTOS

- S1 Tarima de madera laminada tipo Michigan clear de Porcelanosa o similar, colocación directa sobre pavimento existente, rodapié de 12 cm de madera DM lacada en blanco.
- S2 Gres monomasa, 40x40, tipo rodano acero de Porcelanosa o similar colocada al hilo.
- S3 Pulido y abrigantado pavimento actual.

REVESTIMIENTO PAREDES

- R1 Acabado liso con perla pintado de blanco.
- R2 Revestimiento de gres monomasa, tipo line blanco 20x33,3 de Porcelanosa o similar colocada al hilo.
- R3 Revestimiento cerámico, tipo marmi china blanco 31,60x44,60 o similar.
- R4 Mortero blanco liso hidrofugado en capa fina color blanco.
- R5 Pintura plástica lisa color blanco.

CERRAMIENTOS

- C1 Exterior 1/2 pie ladrillo perforado 1.5cm embarrado interior +3cm poliuretano proyectado +cámara de aire +tabique de ladrillo e=5 cm.

PARTICIONES

- P1 División entre viviendas mediante tabique de fábrica de ladrillo y sistema de trasdosado autoportante de placas de yeso laminado PLACO HABITO 12,5 mm espesor. Espesor total 20 cm.
- P2 Tabique sencillo de yeso laminado 76/400 de 76 mm de espesor.
- P3 Tabique sencillo de yeso laminado 100/600 de 76 mm de espesor.

CARPINTERÍAS

- CM.. Carpintería de madera. Definidas en planos C05-C07.
- AC.. Carpintería de acero. Definidas en plano C08.
- AL.. Carpintería de aluminio. Definidas en planos C09-C11.

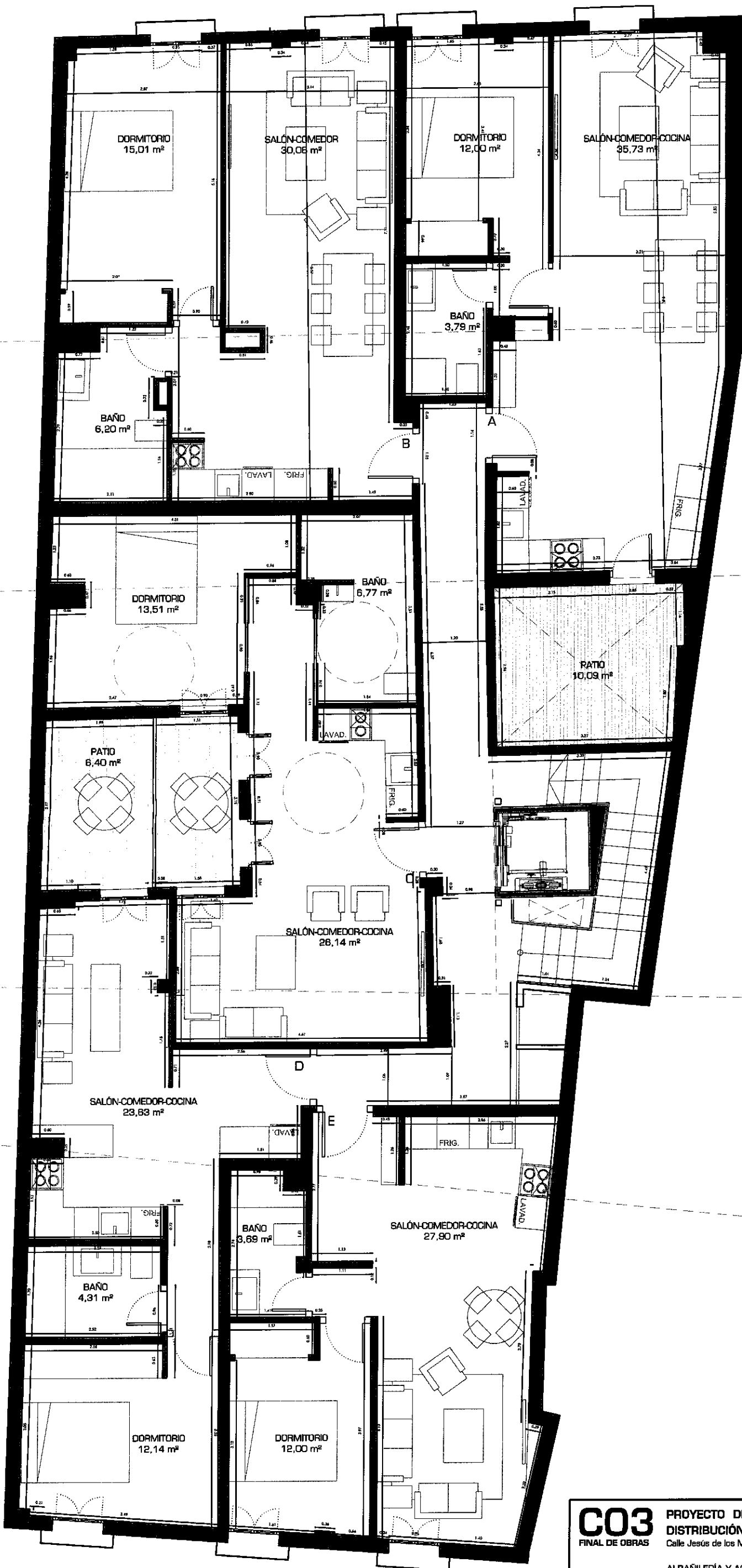
**C02**  
 FINAL DE OBRAS

PROYECTO DE REHABILITACIÓN DE EDIFICIO RESIDENCIAL Y PROPUESTA DE DISTRIBUCIÓN PARA 8 VIVIENDAS

Calle Jesús de los Milagros, El Puerto de Santa María.

ALBAÑILERÍA Y ACOTADOS. Planta primera.  
 DIN A3: E 1/75

PROMOTOR: COMUNIDAD DE HEREDEROS DE JOSE A. ROMERO ZARAZAGA, C.B.  
 ARQUITECTO: JUAN VEGA ESPINAR  
 DICIEMBRE 2018



**LEYENDA DE ACABADOS**

**TECHOS**

- T1 Falso techo continuo de placa yeso laminado acabado con pintura plástica lisa blanca.
- T2 Falso techo registrable placas de yeso laminado.
- T3 Resanado de techo existente pintado con pintura plástica blanca lisa.

A,B,F Altura bajo falso techo

**PAVIMENTOS**

- S1 Tarima de madera laminada tipo Michigan clear de Porcelanosa o similar, colocación directa sobre pavimento existente, rodapié de 12-cm-de-madera DM lacada en blanco.
- S2 Gres monomasa, 40x40, tipo rodano acero de Porcelanosa o similar colocada al hilo.
- S3 Pulido y abrigantado pavimento actual.

**REVESTIMIENTO PAREDES**

- R1 Acabado liso con perla pintado de blanco.
- R2 Revestimiento de gres monomasa, tipo line blanco 20x33,3 de Porcelanosa o similar colocada al hilo.
- R3 Revestimiento cerámico, tipo marmi china blanco 31,60x44,60 o similar.
- R4 Mortero blanco liso hidrofugado en capa fina color blanco.
- R5 Pintura plástica lisa color blanco.

**CERRAMIENTOS**

- C1 Exterior 1/2 pie ladrillo perforado 1.5cm embarrado interior +3cm poliuretano proyectado +cámara de aire +tabique de ladrillo e=5 cm.

**PARTICIONES**

- P1 División entre viviendas mediante tabique de fábrica de ladrillo y sistema de trasdosado autoportante de placas de yeso laminado PLACO HABITO 12,5 mm espesor. Espesor total 20 cm.
- P2 Tabique sencillo de yeso laminado 76/400 de 76 mm de espesor.
- P3 Tabique sencillo de yeso laminado 100/600 de 76 mm de espesor.

**CARPINTERÍAS**

- CM.. Carpintería de madera. Definidas en planos C05-C07.
- AC.. Carpintería de acero. Definidas en plano C08.
- AL.. Carpintería de aluminio. Definidas en planos C09-C11.

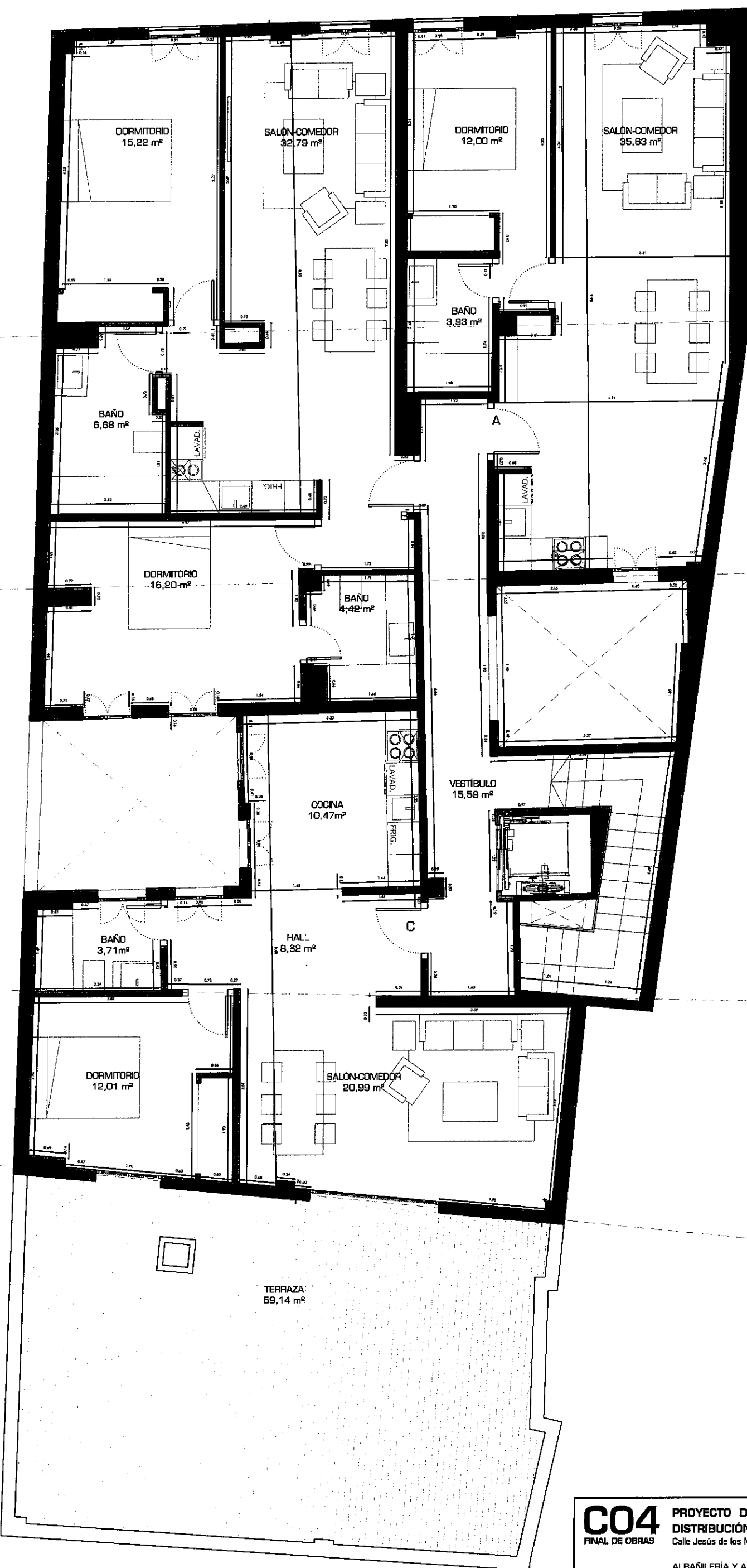
**C03**  
 FINAL DE OBRAS

**PROYECTO DE REHABILITACIÓN DE EDIFICIO RESIDENCIAL Y PROPUESTA DE DISTRIBUCIÓN PARA 8 VIVIENDAS**

Calle Jesús de los Milagros, El Puerto de Santa María.

ALBAÑILERÍA Y ACOTADOS. Planta segunda.  
 DIN A3: E 1/75

PROMOTOR: COMUNIDAD DE HEREDEROS  
 DE JOSE A. ROMERO ZARAZAGA, C.B.  
 ARQUITECTO: JUAN VEGA ESPINAR  
 DICIEMBRE 2018



LEYENDA DE ACABADOS

TECHOS

- T1 Falso techo continuo de placa yeso laminado acabado con pintura plástica lisa blanca.
- T2 Falso techo registrable placas de yeso laminado.
- T3 Resenado de techo existente pintado con pintura plástica blanca lisa.

A.B.F Altura bajo falso techo

PAVIMENTOS

- S1 Tarima de madera laminada tipo Michigan clear de Porcelanosa o similar, colocación directa sobre pavimento existente, rodapié de 12 cm de madera DM lacada en blanco.
- S2 Gres monomasa, 40x40, tipo rodano acero de Porcelanosa o similar colocada al hilo.
- S3 Pulido y abricantado pavimento actual.

REVESTIMIENTO PAREDES

- R1 Acabado liso con perla pintado de blanco.
- R2 Revestimiento de gres monomasa, tipo line blanco 20x33,3 de Porcelanosa o similar colocada al hilo.
- R3 Revestimiento cerámico, tipo marmi china blanco 31,60x44,60 o similar.
- R4 Mortero blanco liso hidrofugado en capa fina color blanco.
- R5 Pintura plástica lisa color blanco.

CERRAMIENTOS

- C1 Exterior 1/2 pie ladrillo perforado 1.5cm embarrado interior +3cm poliuretano proyectado +cámara de aire +tabique de ladrillo e=5 cm.

PARTICIONES

- P1 División entre viviendas mediante tabique de fábrica de ladrillo y sistema de trasdosado autoportante de placas de yeso laminado PLACO HABITO 12,5 mm espesor. Espesor total 20 cm.
- P2 Tabique sencillo de yeso laminado 76/400 de 76 mm de espesor.
- P3 Tabique sencillo de yeso laminado 100/600 de 76 mm de espesor.

CARPINTERÍAS

- CM.. Carpintería de madera. Definidas en planos C05-C07.
- AC.. Carpintería de acero. Definidas en plano C08.
- AL.. Carpintería de aluminio. Definidas en planos C09-C11.

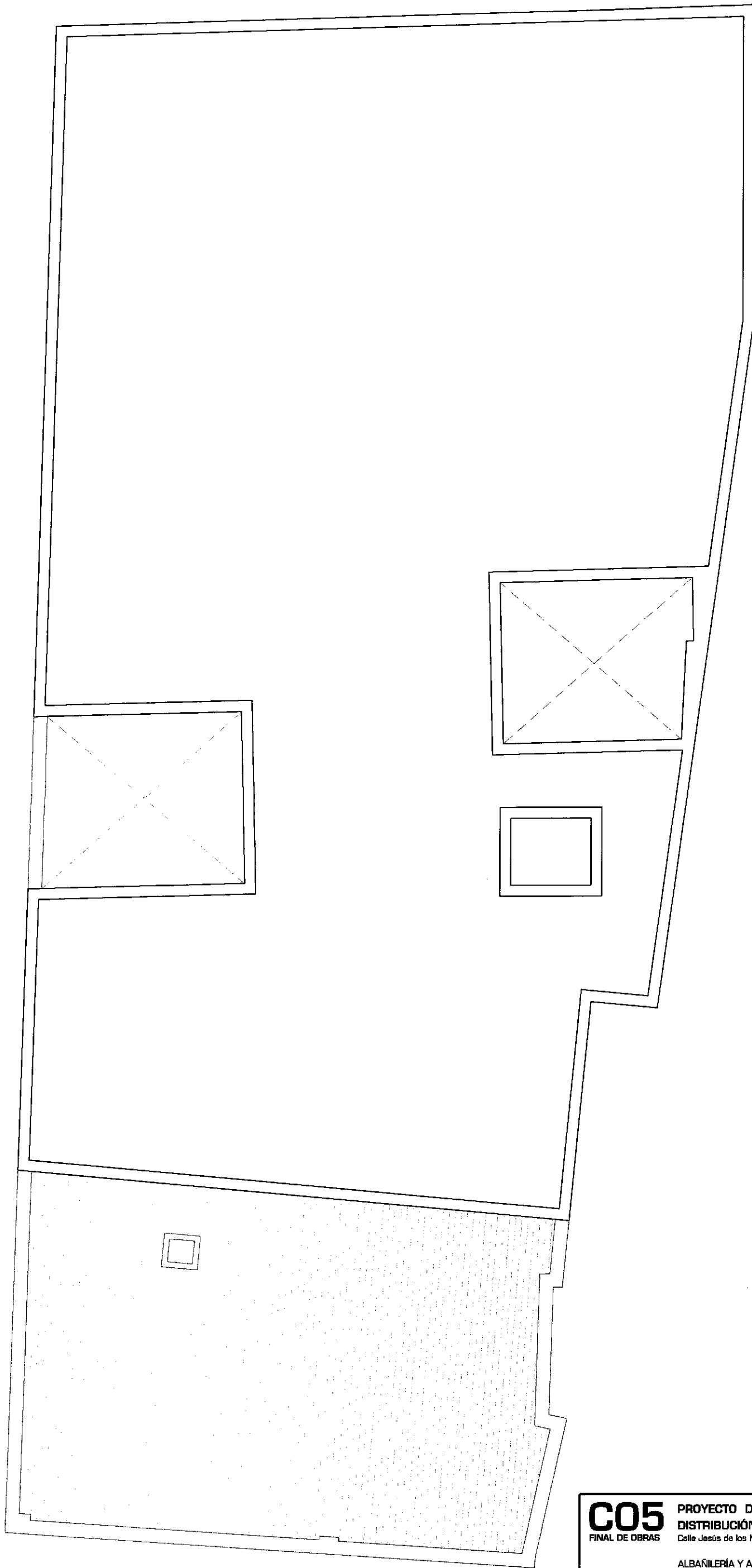
**C04**  
 FINAL DE OBRAS

PROYECTO DE REHABILITACIÓN DE EDIFICIO RESIDENCIAL Y PROPUESTA DE DISTRIBUCIÓN PARA 8 VIVIENDAS

Calle Jesús de los Milagros, El Puerto de Santa María.

ALBAÑILERÍA Y ACOTADOS. Planta tercera.  
 DIN A3: E 1/75

PROMOTOR: COMUNIDAD DE HEREDEROS  
 DE JOSE A. ROMERO ZARAZAGA, C.B.  
 ARQUITECTO: JUAN VEGA ESPINAR  
 DICIEMBRE 2018



LEYENDA DE ACABADOS

TECHOS

- T1 Falso techo continuo de placa yeso laminado acabado con pintura plástica lisa blanca.
- T2 Falso techo registrable placas de yeso laminado.
- T3 Resanado de techo existente pintado con pintura plástica blanca lisa.

A.B.F. Altura bajo falso techo

PAVIMENTOS

- S1 Tarima de madera laminada tipo Michigan clear de Porcelanosa o similar, colocación directa sobre pavimento existente, rodapié de 12 cm de madera DM lacada en blanco.
- S2 Gres monomasa, 40x40, tipo rodano acero de Porcelanosa o similar colocada al hilo.
- S3 Pulido y abrigantado pavimento actual.

REVESTIMIENTO PAREDES

- R1 Acabado liso con perlita pintado de blanco.
- R2 Revestimiento de gres monomasa, tipo line blanco 20x33,3 de Porcelanosa o similar colocada al hilo.
- R3 Revestimiento cerámico, tipo marmi china blanco 31,60x44,60 o similar.
- R4 Mortero blanco liso hidrofugado en capa fina color blanco.
- R5 Pintura plástica lisa color blanco.

CERRAMIENTOS

- C1 Exterior 1/2 pie ladrillo perforado 1.5cm embarrado interior +3cm poliuretano proyectado +cámara de aire +tabique de ladrillo e=5 cm.

PARTICIONES

- P1 División entre viviendas mediante tabique de fábrica de ladrillo y sistema de trasdosado autoportante de placas de yeso laminado PLACO HABITO 12,5 mm espesor. Espesor total 20 cm.
- P2 Tabique sencillo de yeso laminado 76/400 de 76 mm de espesor.
- P3 Tabique sencillo de yeso laminado 100/600 de 76 mm de espesor.

CARPINTERÍAS

- CM.. Carpintería de madera. Definidas en planos C05-C07.
- AC.. Carpintería de acero. Definidas en plano C08.
- AL.. Carpintería de aluminio. Definidas en planos C09-C11.

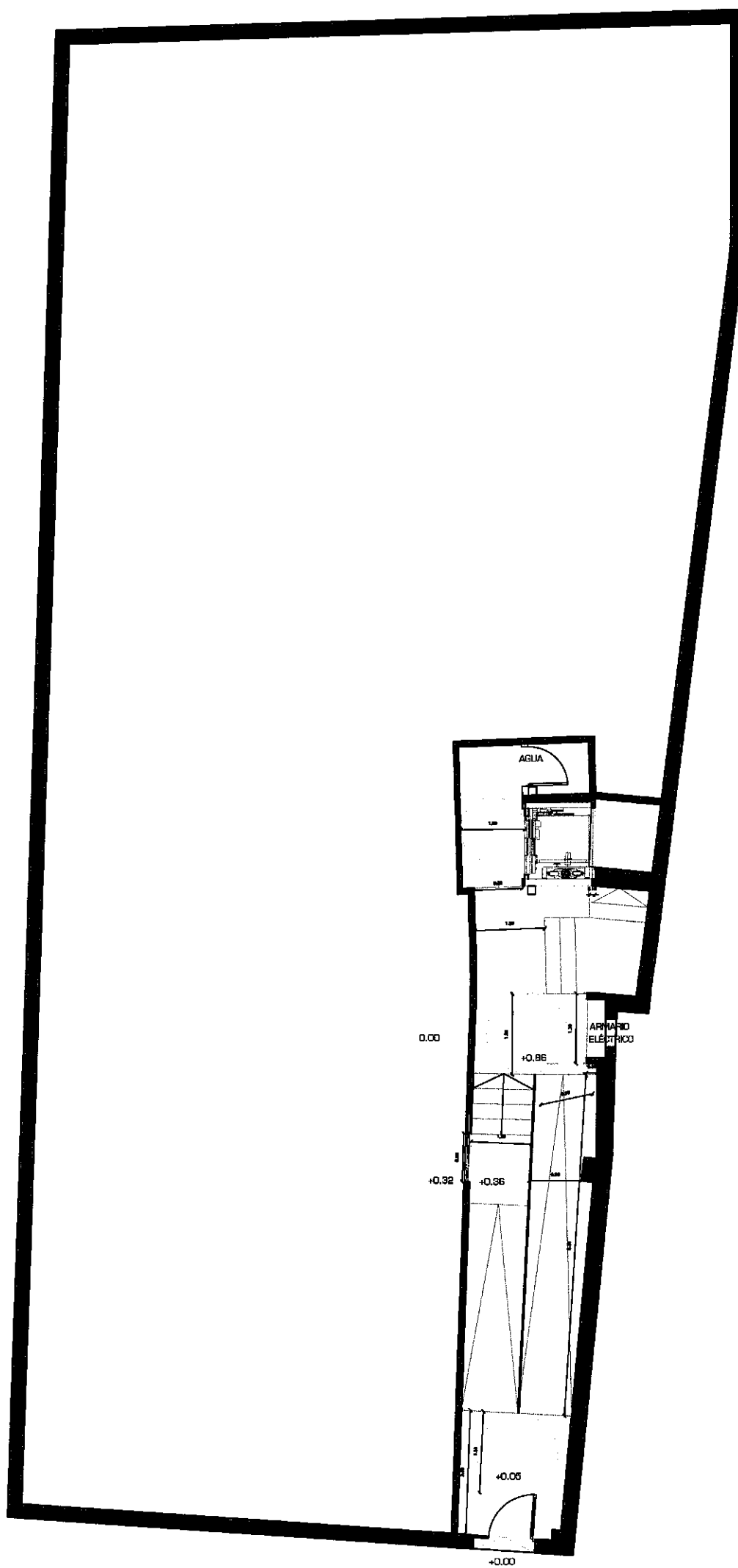
**C05**  
 FINAL DE OBRAS

PROYECTO DE REHABILITACIÓN DE EDIFICIO RESIDENCIAL Y PROPUESTA DE DISTRIBUCIÓN PARA 8 VIVIENDAS

Calle Jesús de los Milagros, El Puerto de Santa María.

ALBAÑILERÍA Y ACOTADOS. Planta tercera.  
 DIN A3: E 1/75

PROMOTOR: COMUNIDAD DE HEFEDEROS  
 DE JOSE A. ROMERO ZARAZAGA, C.B.  
 ARQUITECTO: JUAN VEGA ESPINAR  
 DICIEMBRE 2018

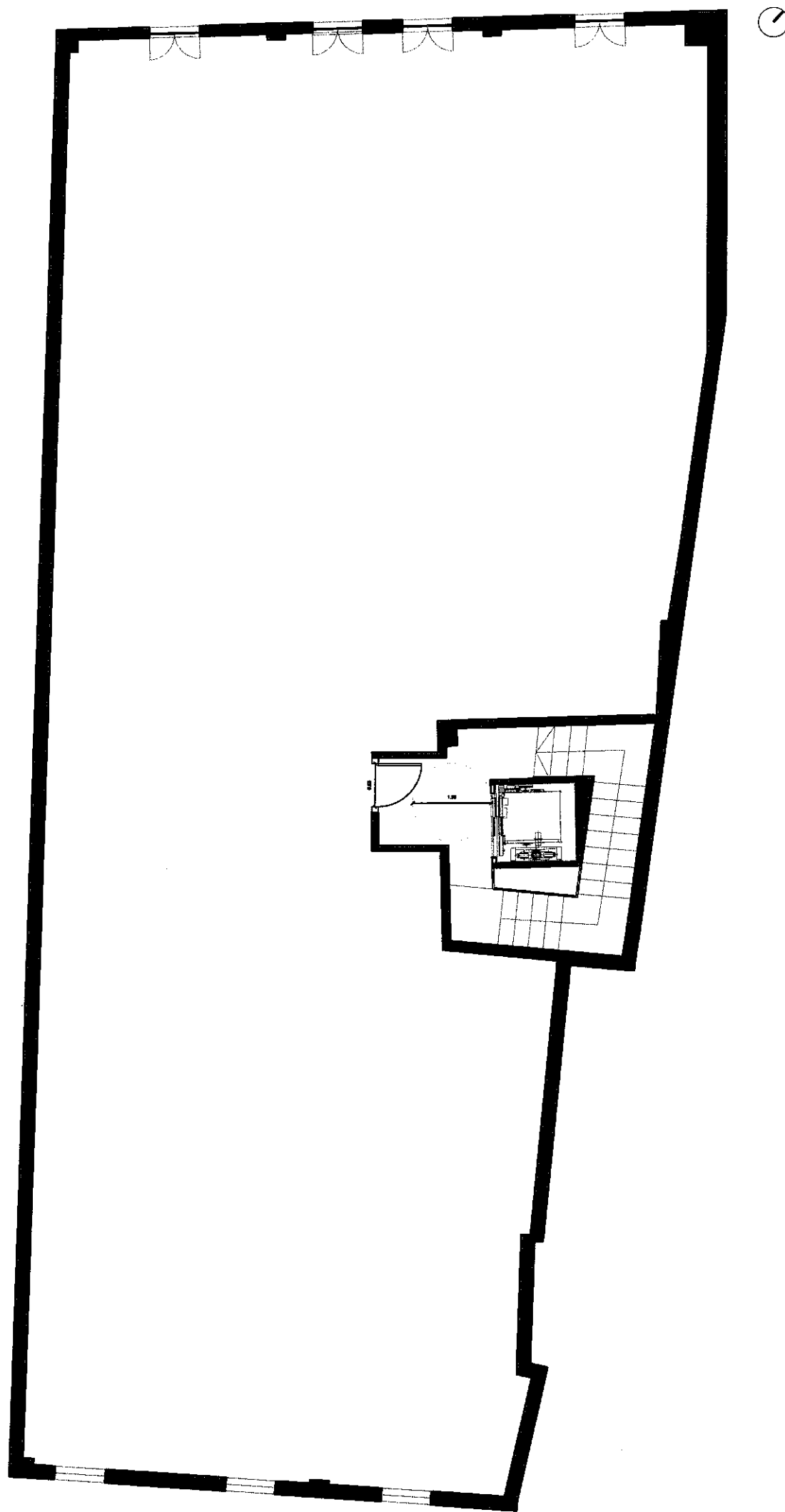


VIVIENDA	SUPERFICIE CONSTRUIDA	ZONAS COMUNES	SUPERFICIE CONSTRUIDA TOTAL	SUPERFICIE ÚTIL
PRIMERO A	60,08 m <sup>2</sup>	13,53 m <sup>2</sup>	73,62 m <sup>2</sup>	51,07 m <sup>2</sup>
PRIMERO B	58,65 m <sup>2</sup>	13,20 m <sup>2</sup>	71,85 m <sup>2</sup>	49,85 m <sup>2</sup>
PRIMERO C	52,98 m <sup>2</sup>	11,92 m <sup>2</sup>	64,90 m <sup>2</sup>	45,03 m <sup>2</sup>
PRIMERO D	48,78 m <sup>2</sup>	10,98 m <sup>2</sup>	59,76 m <sup>2</sup>	42,46 m <sup>2</sup>
PRIMERO E	47,07 m <sup>2</sup>	10,59 m <sup>2</sup>	57,66 m <sup>2</sup>	41,52 m <sup>2</sup>
SEGUNDO A	60,09 m <sup>2</sup>	13,53 m <sup>2</sup>	73,62 m <sup>2</sup>	51,07 m <sup>2</sup>
SEGUNDO B	84,26 m <sup>2</sup>	18,97 m <sup>2</sup>	103,23 m <sup>2</sup>	75,63 m <sup>2</sup>
SEGUNDO C	65,02 m <sup>2</sup>	14,63 m <sup>2</sup>	79,65 m <sup>2</sup>	56,41 m <sup>2</sup> +59,14m <sup>2</sup>
TOTAL	476,94 m <sup>2</sup>	107,35 m <sup>2</sup>	584,29 m <sup>2</sup>	415,30 m <sup>2</sup>

**B01**  
 FINAL DE OBRAS

PROYECTO DE REHABILITACIÓN DE EDIFICIO RESIDENCIAL Y PROPUESTA DE DISTRIBUCIÓN PARA 8 VIVIENDAS  
 Calle Jesús de los Milagros, El Puerto de Santa María,  
 DISTRIBUCIÓN FINAL DE OBRA. Planta baja  
 DIN A3: E 1/100

PROMOTOR: COMUNIDAD DE HEREDEROS  
 DE JOSÉ A. ROMERO ZARAZAGA, C.B.  
 ARQUITECTO: JUAN VEGA ESPINAR  
 DICIEMBRE 2018



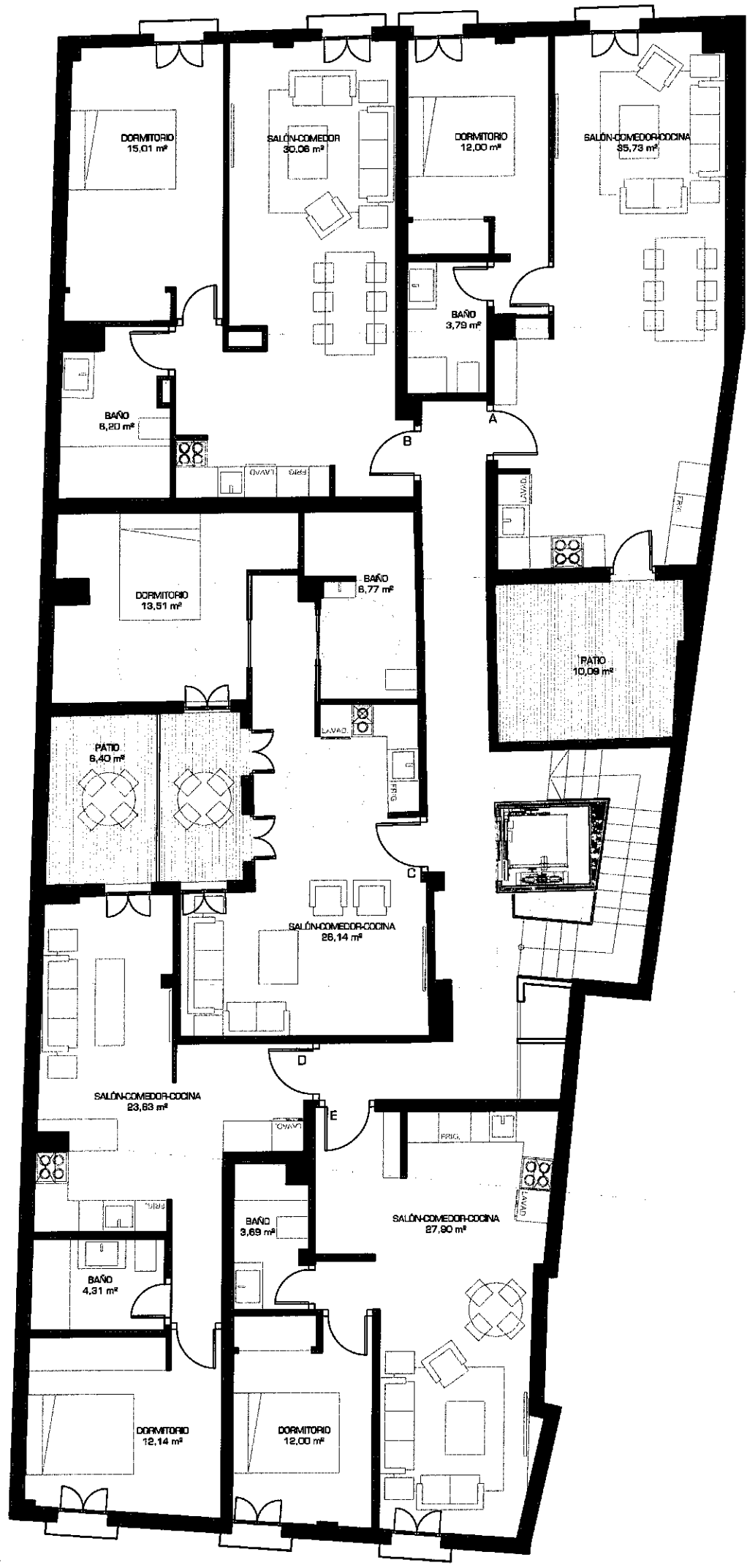
VIVIENDA	SUPERFICIE CONSTRUIDA	ZONAS COMUNES	SUPERFICIE CONSTRUIDA TOTAL	SUPERFICIE ÚTIL
PRIMERO A	60,09 m2	13,53 m2	73,62 m2	51,07 m2
PRIMERO B	58,65 m2	13,20 m2	71,85 m2	49,85 m2
PRIMERO C	52,98 m2	11,92 m2	64,90 m2	45,03 m2
PRIMERO D	48,78 m2	10,98 m2	59,76 m2	42,46 m2
PRIMERO E	47,07 m2	10,59 m2	57,66 m2	41,52 m2
SEGUNDO A	60,09 m2	13,53 m2	73,62 m2	51,07 m2
SEGUNDO B	84,26 m2	18,97 m2	103,23 m2	75,63 m2
SEGUNDO C	65,02 m2	14,63 m2	79,65 m2	56,41 m2+59,14m2
TOTAL	476,94 m2	107,35 m2	584,29 m2	415,30 m2

**B02**  
 FINAL DE OBRAS

PROYECTO DE REHABILITACIÓN DE EDIFICIO RESIDENCIAL Y PROPUESTA DE DISTRIBUCIÓN PARA 8 VIVIENDAS  
 Calle Jesús de los Milagros, El Puerto de Santa María.  
 DISTRIBUCIÓN FINAL DE OBRA. Planta primera  
 DIN A3: E 1/100

PROMOTOR: COMUNIDAD DE HEREDEROS  
 DE JOSE A. ROMERO ZARAZAGA, C.B.  
 ARQUITECTO: JUAN VEGA ESPINAR  
 DICIEMBRE 2018





VIVIENDA	SUPERFICIE CONSTRUIDA	ZONAS COMUNES	SUPERFICIE CONSTRUIDA TOTAL	SUPERFICIE ÚTIL
PRIMERO A	60,09 m2	13,53 m2	73,62 m2	51,07 m2
PRIMERO B	58,65 m2	13,20 m2	71,85 m2	49,85 m2
PRIMERO C	52,98 m2	11,92 m2	64,90 m2	45,03 m2
PRIMERO D	48,78 m2	10,98 m2	59,76 m2	42,46 m2
PRIMERO E	47,07 m2	10,59 m2	57,66 m2	41,52 m2
SEGUNDO A	60,09 m2	13,53 m2	73,62 m2	51,07 m2
SEGUNDO B	84,26 m2	18,97 m2	103,23 m2	75,63 m2
SEGUNDO C	65,02 m2	14,63 m2	79,65 m2	56,41 m2+59,14m2
<b>TOTAL</b>	<b>476,94 m2</b>	<b>107,35 m2</b>	<b>584,29 m2</b>	<b>415,30 m2</b>

**B03** PROYECTO DE REHABILITACIÓN DE EDIFICIO RESIDENCIAL Y PROPUESTA DE DISTRIBUCIÓN PARA 8 VIVIENDAS  
 FINAL DE OBRAS  
 Calle Jesús de los Milagros, El Puerto de Santa María,  
 DISTRIBUCIÓN FINAL DE OBRAS. Planta segunda  
 DIN A3: E 1/100

PROMOTOR: COMUNIDAD DE HEREDEROS DE JOSÉ A. ROMERO ZARAZAGA, C.B.  
 ARQUITECTO: JUAN VEGA ESPINAR  
 DICIEMBRE 2018